

Boas Festas

Coleção digital

*Na coleção Boas Festas, relembramos
as tradições e o espírito acolhedor
presentes a cada Natal e Ano Novo.*

*Que essas tradições, carregadas de
significado, continuem a inspirar a
renovação de fé e esperança.*



Grupo
Peripan



A troca de presentes é uma tradição muito popular durante a época de Natal. Essa prática remete aos antigos costumes romanos de dar presentes durante o festival da Saturnália. Além disso, na tradição cristã, os Reis Magos presentearam o menino Jesus com incenso, ouro e mirra na ocasião de seu nascimento.

9001-E164



9001-E165



9001-E166



9001-E167



9001-E168



9001-E169



9001-E170





*As renas são os animais
símbolo do Natal.*

*São conhecidas por
puxarem o trenó mágico do
Papai Noel, levando a
magia e beleza do Natal
às crianças ao redor do
mundo.*

*Nas culturas nórdicas,
ainda, as renas são
símbolo de riqueza e
prosperidade.*

9001-E173



9001-E174



9001-E175



9001-E176



*O Papai Noel é uma das
figuras mais emblemáticas
do Natal.*

*A imagem do bom velhinho
está relacionada a São
Nicolau, um bispo cristão
conhecido por distribuir
presentes aos pobres.*

*O Papai Noel também
assemelha-se a Odin, que
na crença religiosa
nórdica, distribuía
presentes para as pessoas
durante o festival de
inverno do Yule.*



9001-E177



Barrado com 10 faixas em 1,50 m



9001-E178



Barrado com 8 faixas em 1,50 m



9001-E179



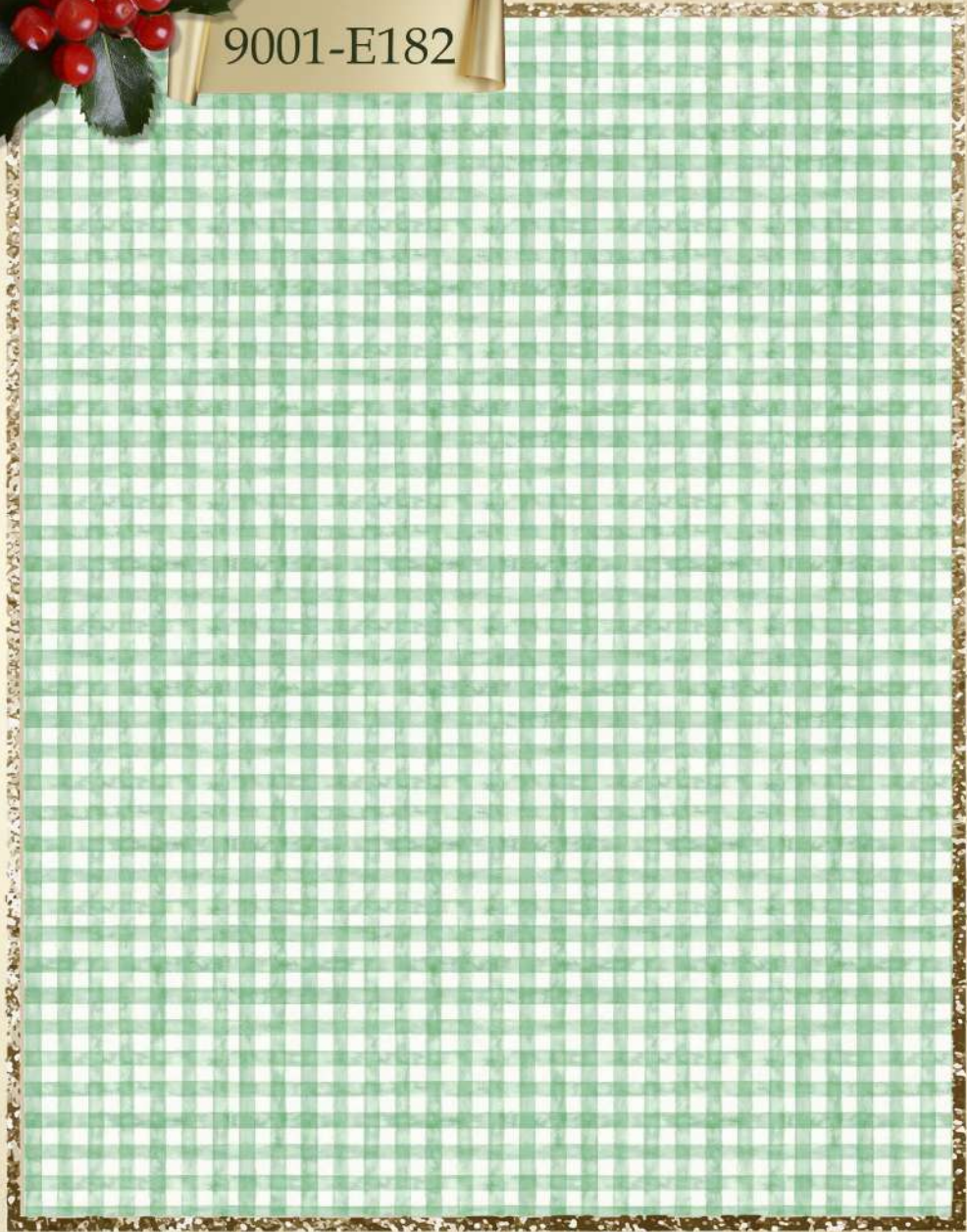
9001-E180



9001-E181



9001-E182



9001-E183



9001-E184





Florescendo nos meses de dezembro e janeiro no hemisfério norte, a poinsettia, ou bico-de-papagaio, simboliza prosperidade e boa sorte. O formato de suas pétalas lembra, ainda, a Estrela de Belém.

Já o azevinho, possui frutos vermelhos e folhagens verdes mesmo no auge do inverno. Tornou-se, assim, símbolo de esperança, de proteção e vida eterna.

9001-E185



9001-E186




9001-E187

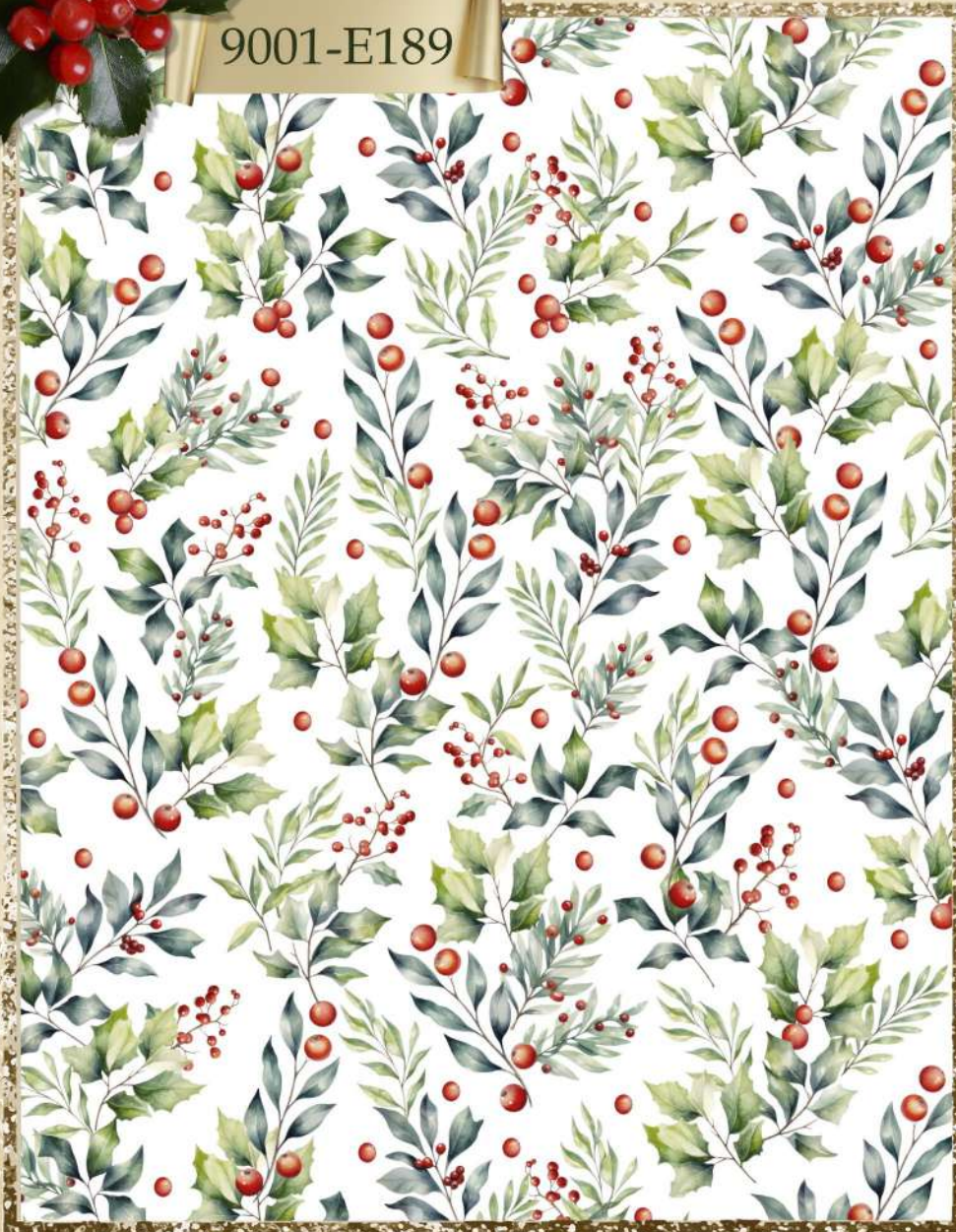


9001-E188





9001-E189



9001-E190



9001-E191





Assar biscoitos de Natal decorados é uma tradição familiar de origens antigas na Escandinávia e Alemanha.

Em alguns países, as famílias costumam deixar biscoitos para o Papai Noel, em agradecimento aos presentes na noite de Natal.



9001-E192



9001-E193



9001-E194



9001-E195



Barrado com 8 faixas em 1,50 m





Acredita-se que o presépio, representando a cena do nascimento do menino Jesus, foi criado por São Francisco de Assis, em 1223. Foi usado para facilitar a compreensão daqueles que ouviam sua pregação de Natal.

A prática espalhou-se pela população e permanece nos dias atuais.

9001-E196



9001-E197





Diversos povos da antiguidade usaram a árvore como símbolo de fertilidade e renovação em festivais no período do solstício de inverno.

No Brasil, tradicionalmente, a árvore de Natal é enfeitada no dia 30 de novembro e permanece até o dia 06 de janeiro, conhecido como Dia de Reis.

9001-E198



9001-E199



9001-E200



9001-E201



9001-E202



9001-E203



9001-E204



9001-E205




9001-E206



Barrado com 10 faixas em 1,50 m





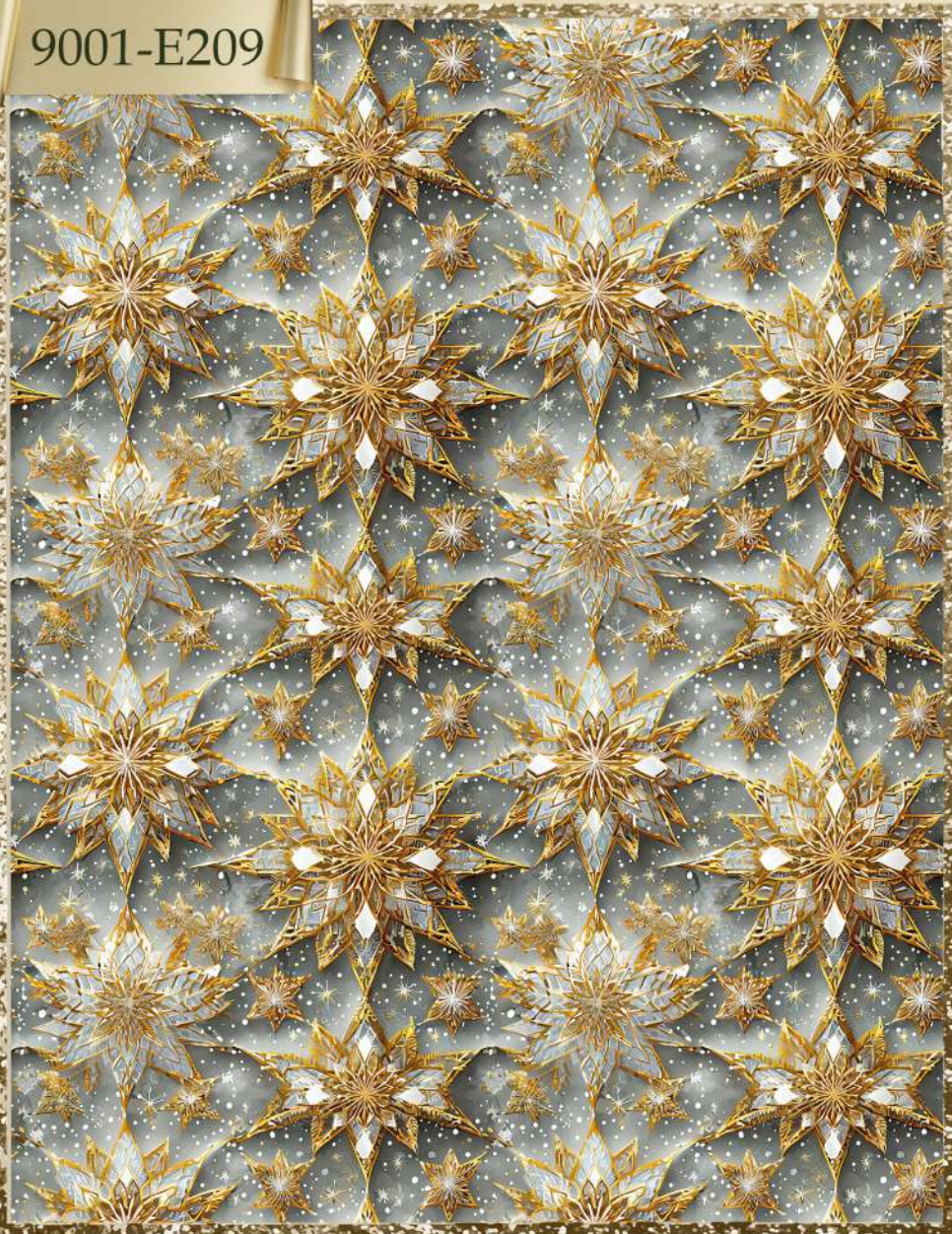
9001-E207

9001-E208



Diversas tradições fazem parte da passagem do ano no Brasil: vestir-se de branco, pular 7 ondinhas, comer lentilhas e uvas, lançar oferendas a Yemanjá e estourar espumantes são algumas das mais conhecidas.

9001-E209



9001-E210



9001-E211



9001-E212



9001-E213

Ano
Novo

Ano
Novo

Ano
Novo

Ano
Novo

Ano
Novo

Ano
Novo

Ano
Novo

9001-E214



9001-E215



9001-E216



Boas Festas!

*Rua do Horto, 940 - Distrito Industrial.
Itaúna - MG - Brasil - CEP: 35681-779
Cel: +55 37 99902-6950*

*www.peripan.com.br
+55 37 3249-4200
@peripan_industria*

